



app- guide



1. NERLADDNING

1. Ladda och installera appen gratis genom att scanna QR-koden.

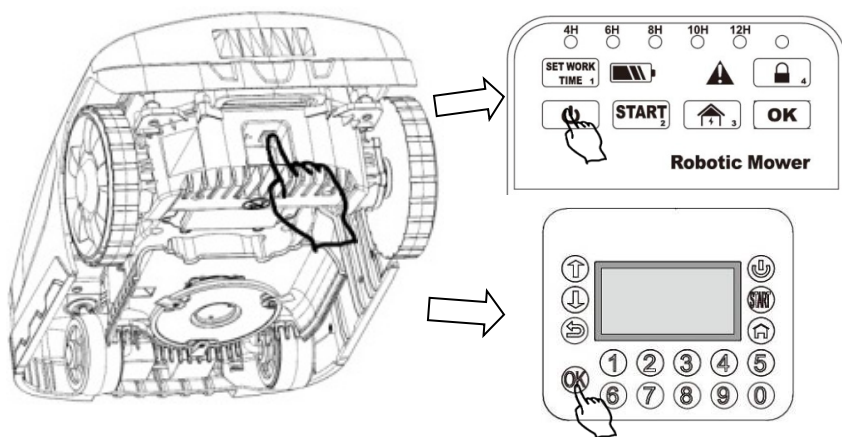


Apple

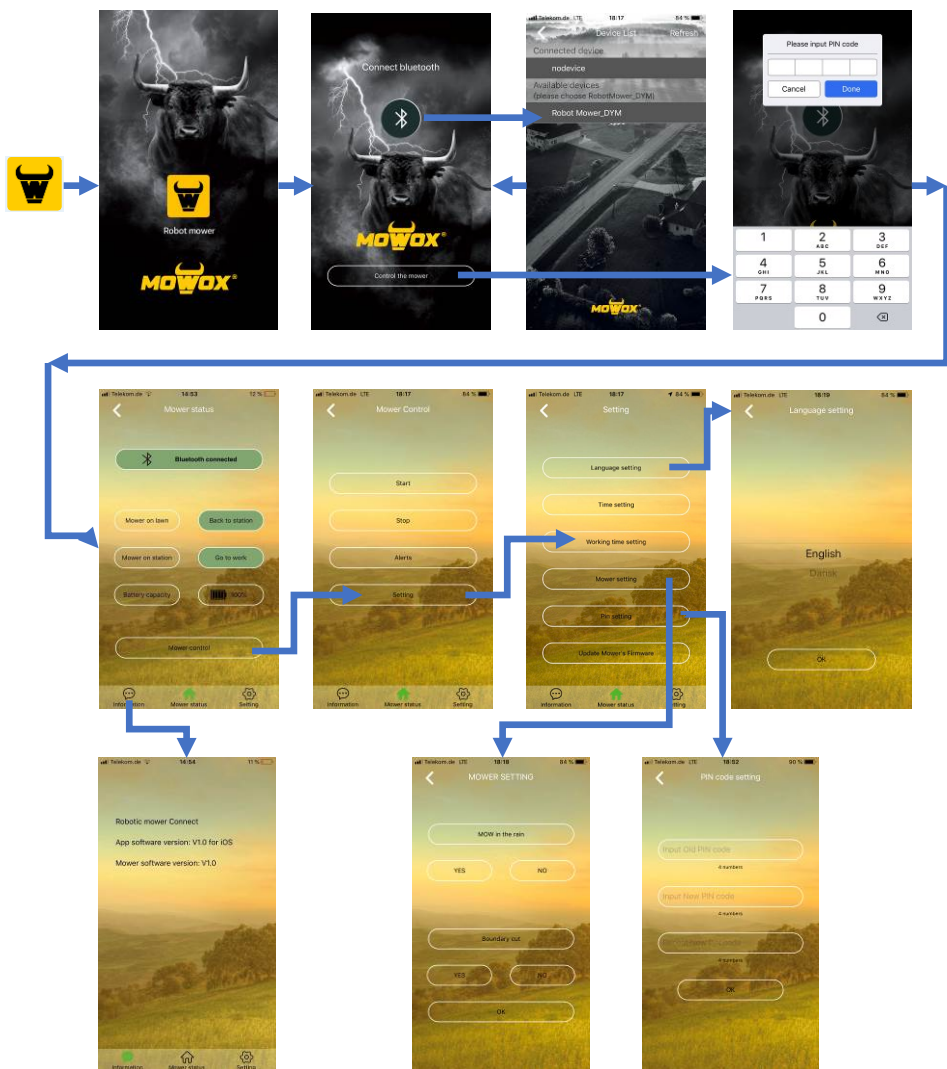


Android

2. Utför installationen och koppla strömmen till gräsklipparen.



2. ANSLUTNING MOBILTELEFON – ROBOT






3. UPPDATERING AV PROGRAMVARA

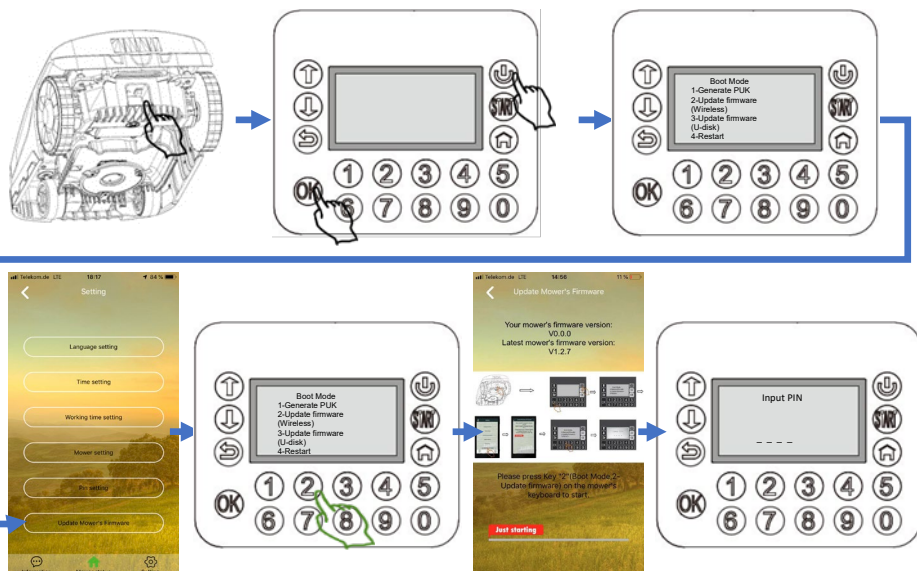
Mowox® -applikationen kontrollerar automatiskt möjliga uppdateringar. Ifall det finns en ny version av programvaran, visas knappen "Update Mower's Firmware" på sidan "Setting" (inställningar). **(Knappen visas inte ifall det inte finns en ny version).** Om knappen visas, utför följande åtgärder för att installera den nyaste programvaruversionen till din gräsklippare:

3.1 ALLMÄN INFORMATION OM UPPDATERINGAR





1. Uppdaterandet tar ca. 4-6 minuter.
2. Säkra att batteriets laddningsnivå är tillräcklig (> 50%).
3. Tryck inte på strömställaren eller någon annan knapp under uppdatering.

3.2 MODELLER SOM HAR EN DISPLAY UNDER ETT LOCK

1. Ställ strömställaren på apparatens undersida till läget ON.
2. Tryck samtidigt i fyra sekunders tid på knapparna  och  tills displayens lampor tänds och apparaten går till formateringsläget.
3. Öppna Mowox® -applikationen , anslut gräsklipparen med hjälp av bluetooth, gå till läget "Update Mower's firmware" (uppdatera klipparens programvara).
4. Tryck på knappen **2** i klipparens tangentsats för att börja uppdateringen.
5. När uppdateringen är färdig startar klipparen igen och sidan "Input PIN" (ange PIN) visas.



3.3 MODELLER VARS STYRPANEL HAR KNAPPAR OCH LED-LAMPOR

1. Ställ strömställaren på apparatens undersida till läget ON.
2. Tryck samtidigt in knapparna  och  i tre sekunders tid. Alla styrpanelens LED-lampor tänds.
3. Öppna Mowox® -applikationen , anslut gräsklipparen med hjälp av bluetooth, gå till läget "Update Mower's firmware" (uppdatera klipparens programvara).
4. Tryck på knappen  för att börja uppdateringen.
5. Apparaten startar igen då uppdateringen är färdig.

