



sovellus- ohje



1. LATAAMINEN

1. Lataa ja asenna ilmainen sovellus skannaamalla QR-koodi.

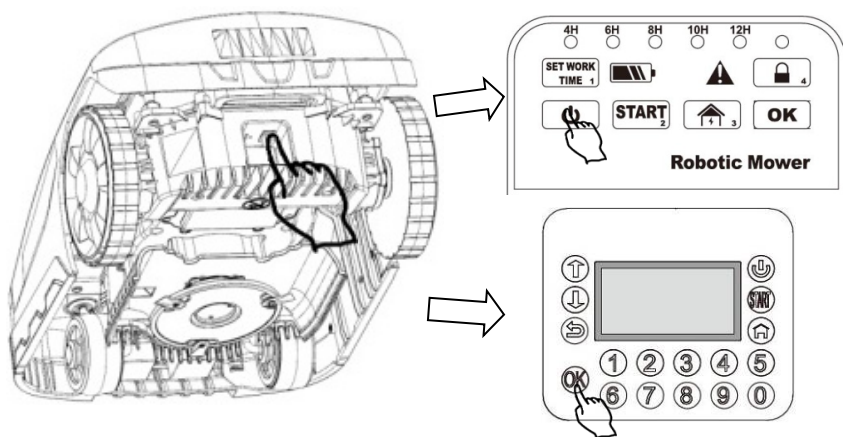


Apple

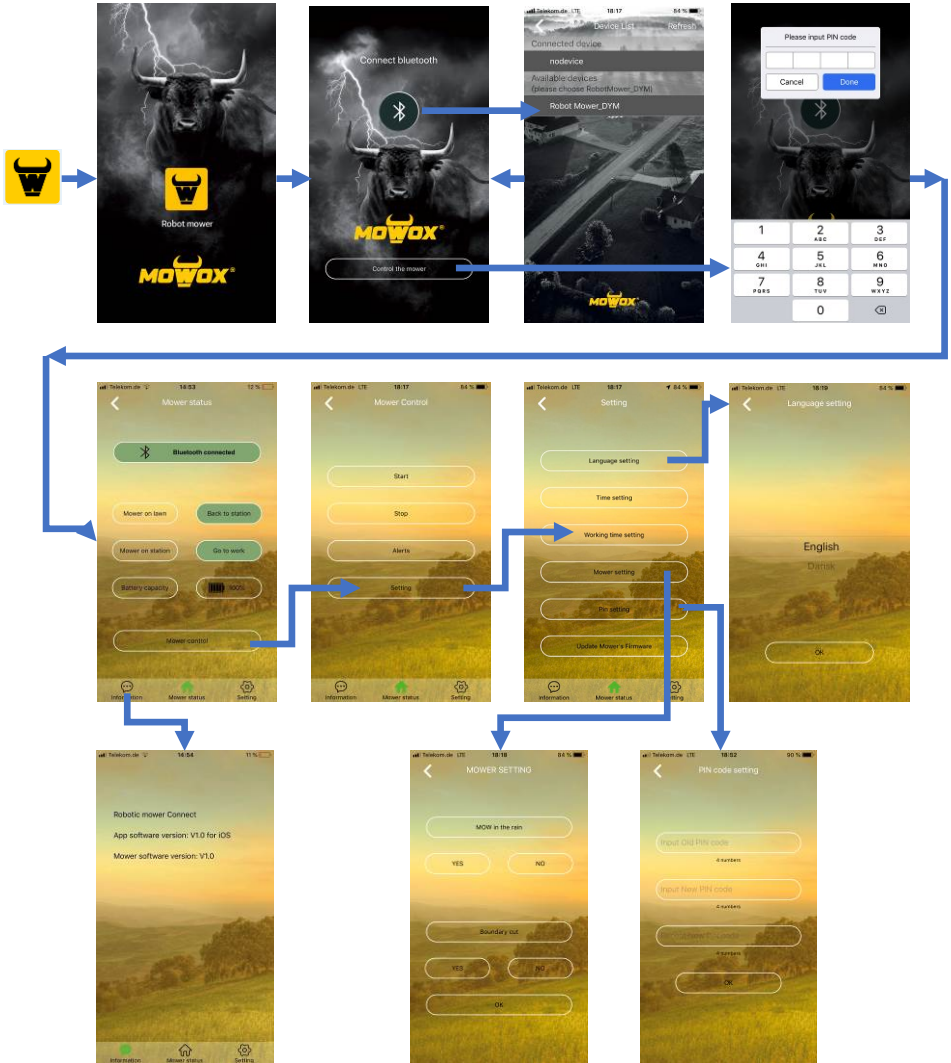


Android

2. Suorita asennus ja kytke ruohonleikkuriin virta.



2. YHDISTÄMINEN ÄLYPUHELIN – ROBOTTI






3. OHJELMISTOPÄIVITYS

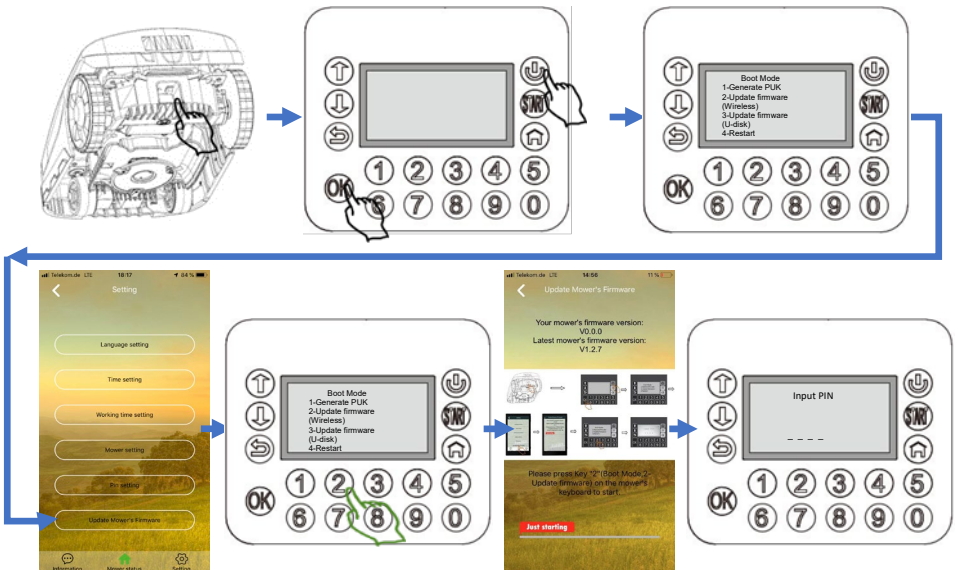
Mowox® -älypuhelinsovellus tarkastaa automaattisesti mahdolliset päivitykset. Mikäli ohjelmistosta löytyy uusi versio, painike "Update Mower's Firmware" on käytettävissä sivulla "Setting" (asetukset). **(Mikäli päivitystä ei ole satavilla, painike ei ole näkyvillä).** Jos painike näkyy, suorita seuraavat toimet asentaaksesi uusimman ohjelmistoversion robottiisi:

3.1 YLEISTÄ TIETOA PÄIVITYKSISTÄ



1. Päivitys kestää noin 4-6 minuuttia.
2. Varmista että akun lataustaso on riittävä (> 50%).
3. Älä paina virtakytkintä tai muuta painiketta päivityksen aikana.

3.2 MALLIT JOISSA ON NÄYTTÖ KANNEN ALLA

1. Aseta laitteen alapuolella oleva päävirtakytkin asentoon ON.
2. Paina samanaikaisesti neljän sekunnin ajan painikkeita  ja  kunnes näyttöön sytty valot ja laite siirtyy alustustilaan.
3. Avaa Mowox® -sovellus , yhdistä leikkuri bluetoothiin avulla, mene kohtaan "Update Mower's firmware" (päivitä leikkurin ohjelmisto).
4. Paina leikkurin näppäimistöä **2** aloittaaksesi päivityksen.
5. Kun päivitys on valmis, leikkuri käynnistyy uudestaan ja sivu "Input PIN" (syötä PIN) näkyy.



3.3 MALLIT JOIDEN OHJAUSPANEELISSA ON PAINIKKEET JA LEDIT

1. Aseta laitteen pohjassa sijaitseva pääkytkin asentoon ON.
2. Paina pohjaan samanaikaisesti painikkeet  ja **OK** kolmen sekunnin ajan. Kaikki ohjauspaneelin LED-valot syttyvät.
3. Avaa Mowox® -sovellus , yhdistä leikkuri bluetoothiin avulla, mene kohtaan "Update Mower's firmware" (päivitä leikkurin ohjelmisto).
4. Paina **START** aloittaaksesi päivityksen.
5. Laitte käynnistyy uudestaan, kun päivitys on valmis.

